

Faculdade Atenas Maranhense - FAMA  
Everson Santos Araujo

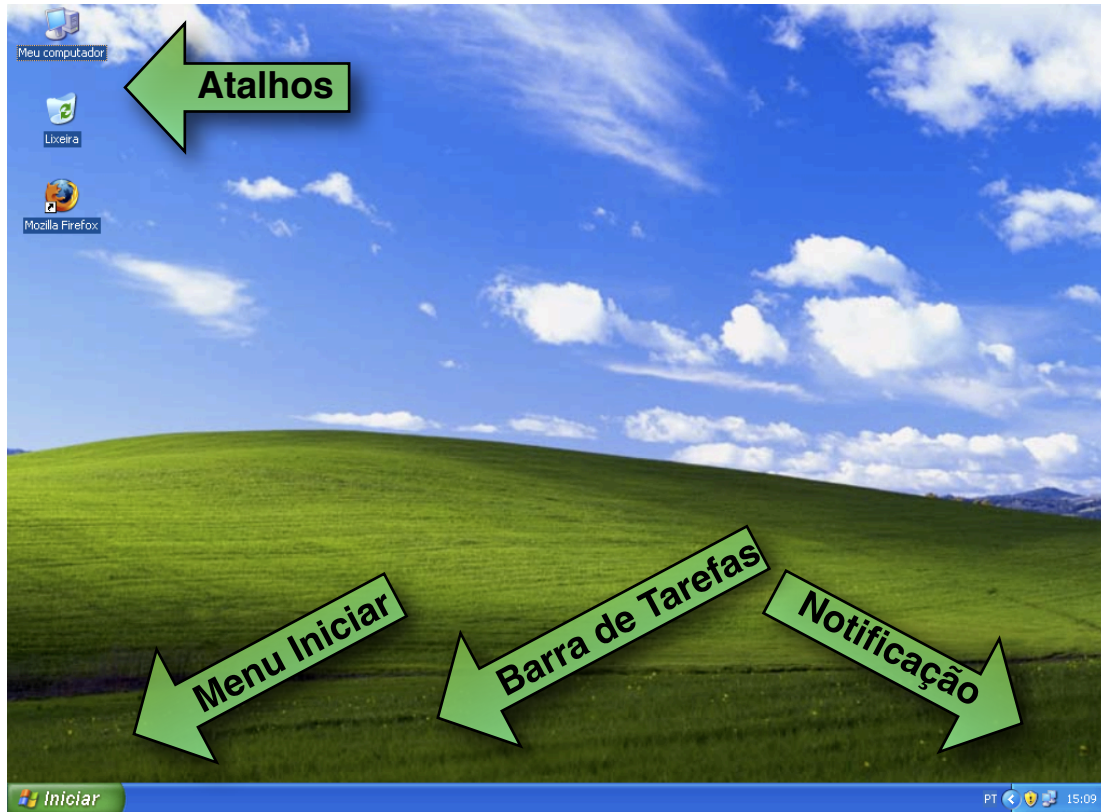
# **Microsoft® Windows® XP**

**Apostila Básica**

Março - 2008

# 1. Área de Trabalho

A área de trabalho é a tela inicial do sistema, onde teremos acesso às demais funções que o Windows® nos oferece, nela se destacam os ícones de atalho, o menu iniciar, a barra de tarefas, os ícones de notificação e o relógio como pode ser visto na *Figura 1* logo abaixo.



*Figura 1: Área de Trabalho*

## 1.1. Atalhos

Os atalhos da Área de Trabalho provêm acesso rápido a programas e documentos. Estes atalhos não são os aplicativos ou documentos, mas somente um apontamento para o local real destes.

É possível criar atalhos na Área de Trabalho através do menu acessível ao clicar com o botão direito do mouse na Área de Trabalho, veja na *Figura 2*.

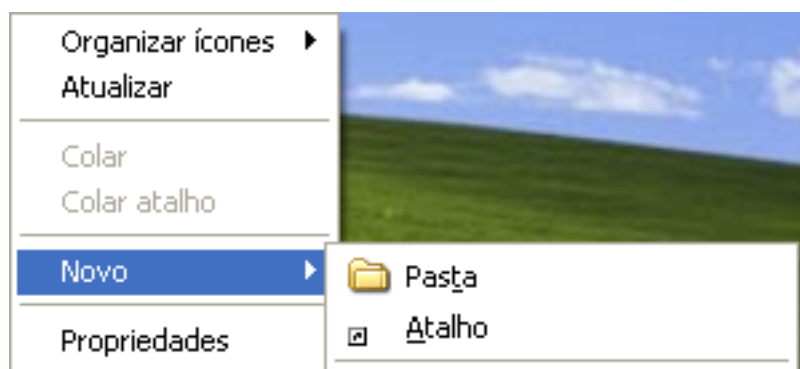


Figura 2: Menu de acesso rápido da Área de Trabalho

Além disto existem os atalhos padrão do sistema, onde sua configuração permite apresentar: Meu Computador, Meus Documentos, Meus Locais de Rede e Internet Explorer. Esta configuração é acessível nas Propriedades de Vídeo do Painel de Controle na aba Área de Trabalho ao se clicar em Personalizar área de trabalho.

## 1.2. Menu Iniciar

O Menu Iniciar permite acesso a atalhos rápidos, últimos programas acessados, e por fim a todos os programas instalados no computador, como pode ser visto na Figura 3. Além disso provê também acesso às funções de configuração através do Painel de Controle e a outros atalhos padrões de do sistema.



Figura 3: Menu Iniciar

### 1.3. Barra de Tarefas

A barra de tarefas apresenta a listagem das janelas de todos os programas que estão em execução no primeiro plano, ou seja, visíveis ao usuário.

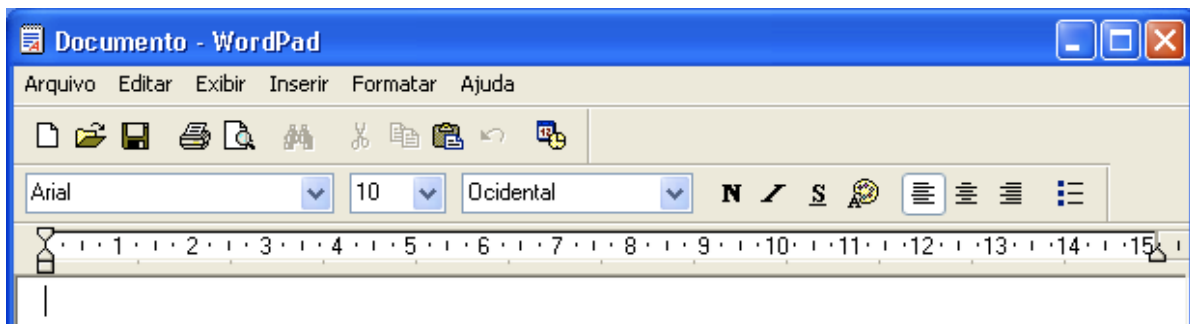
### 1.4. Área de Notificação

Esta área provê um sistema de notificação para aplicativos que precisam informar ao usuário sobre questões pontuais sem que precisem apresentar uma janela comum o tempo inteiro. São programas que estão executando em segundo plano e respondem a eventos determinados, tais como as notificações:

- Anti-vírus ao detectar um arquivo malicioso
- Sistema ao realizar a atualização
- Placa de Rede ao detectar a presença de um cabo conectado

## 2. Janelas

O Windows organiza a execução dos programas através da apresentação de janelas, estas janelas possuem componentes básicos que são comuns a todas, tais como: Botão de controle, Barra de Título, Botões de Minimizar, Maximizar/Restaurar e Fechar, Menu e Barra de Ferramentas



## 3. Windows Explorer

Windows Explorer é o navegador de arquivos, este é utilizado para acesso a pastas e arquivos em locais específicos. É possível iniciar o mesmo clicando-se duas vezes no atalho Meu Computador na Área de Trabalho, através do Menu Iniciar, Todos os programas, Acessórios, Windows Explorer ou através da tecla de atalho **Windows + E**, a tela inicial do Windows Explorer pode ser vista na *Figura 4*.

Através do Windows Explorer temos acesso a todos os dispositivos de armazenamento fixo e removíveis. Este também nos permite realizar busca no sistema por arquivos que não temos a certeza de sua localização, este sistema de busca pode ser iniciada no menu de ferramentas ao clicar no ícone da lupa.

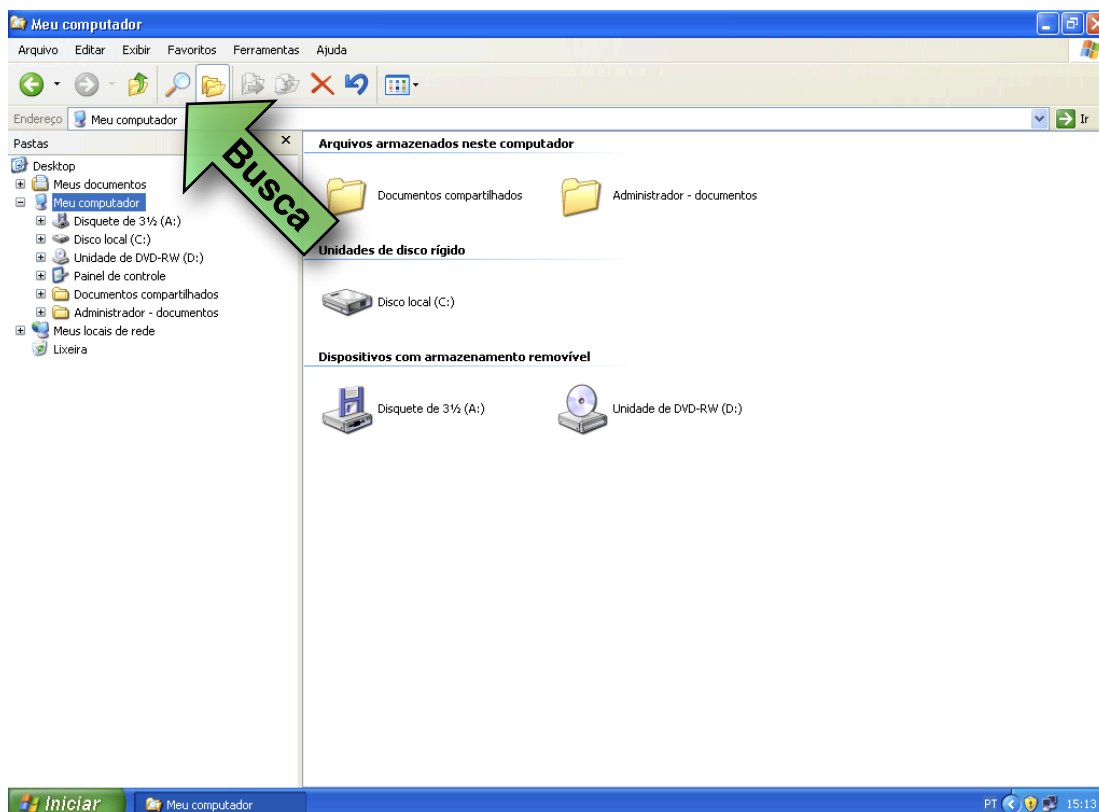


Figura 4: Windows Explorer

#### 4. Painel de Controle

O Painel de Controle permite realizar configurações, como pode ser visto na *Figura 5*, este centraliza a configuração de todos os aspectos referentes ao Sistema.

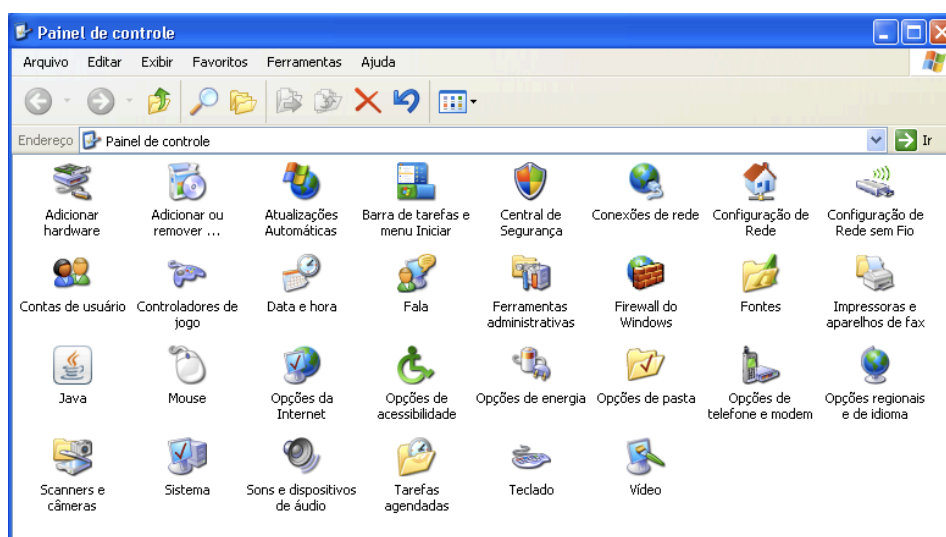


Figura 5: Painel de Controle