

# Gráficos

Everson Santos Araujo  
everson@por.com.br

# Gráficos

- Facilitar visualização e entendimento de informações como: Comparações, padrões e tendências

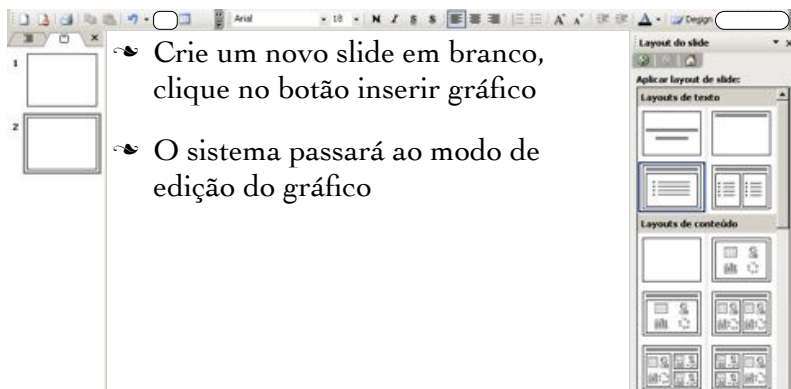
# Entregar informação

- Enfatize o que for importante
- Layout - Prefira horizontal
- Tamanho - Não utilize muitos tamanhos diferentes
- Cor - Tente usar cores que combinem entre si

# Erros comuns

- Falta de foco - Mude algo na informação mais importante
- Inconsistência - Mantenha uma formatação
- Muitos dados e pouca informação - Retire o que não for importante
- Use efeitos com moderação

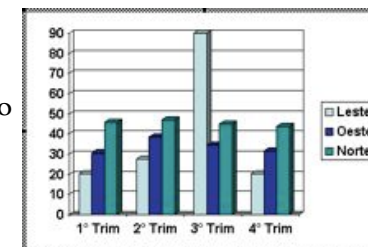
# Criando um gráfico



- Crie um novo slide em branco, clique no botão inserir gráfico
- O sistema passará ao modo de edição do gráfico

# Gráfico

- É apresentada uma visualização do gráfico e uma folha de dados
- Digite os dados na Folha de dados
- Para fechar a edição, clique fora do gráfico



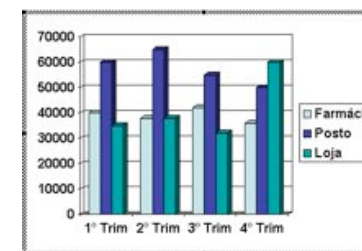
		A	B	C	D	E
		1º Trim	2º Trim	3º Trim	4º Trim	
1	Leste	20,4	27,4	90	20,4	
2	Oeste	30,6	38,6	31,6	31,6	
3	Norte	45,9	46,9	45	43,9	
4						

# Exemplo

- Um grupo é dono de uma farmácia, um posto de gasolina e uma loja no shopping. Você ficou encarregado de apresentar o faturamento trimestral de cada setor utilizando os dados a seguir.

	1º Trim	2º Trim	3º Trim	4º Trim
Farmácia	R\$ 40.000,00	R\$ 38.000,00	R\$ 42.000,00	R\$ 36.000,00
Posto	R\$ 60.000,00	R\$ 65.000,00	R\$ 50.000,00	R\$ 55.000,00
Loja	R\$ 35.000,00	R\$ 38.000,00	R\$ 32.000,00	R\$ 60.000,00

# Exemplo



		B	C	D	E	F
		2º Trim	3º Trim	4º Trim		
1	Farmácia	38000	42000	36000		
2	Posto	65000	50000	50000		
3	Loja	38000	32000	60000		
4						

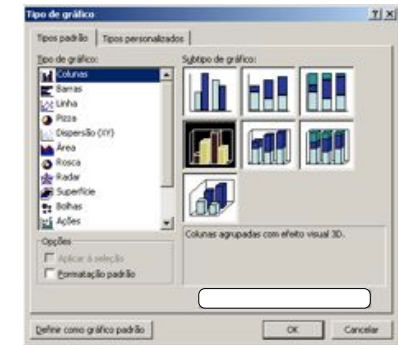
# Tipos de gráfico

- O PowerPoint oferece vários tipos diferentes de gráficos, tais como: barras, linha, pizza, etc.
- Para alterar o tipo de gráfico utilize o menu **Gráfico** opção **Tipo de gráfico...** ou clique com o botão direito do mouse no gráfico



# Tipos de gráfico

- Selecione o tipo desejado
- É possível exibir uma visualização rápida utilizando o botão: **Manter pressionado para exibir exemplo**



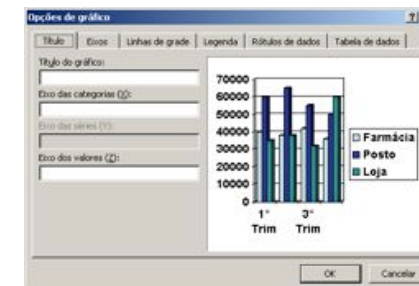
# Formatação

- A formatação é feita por área, para editar as barras da Farmácia faça um clique duplo em uma de suas barras
- Para formatar outra parte do gráfico, use o clique duplo no que quiser formatar



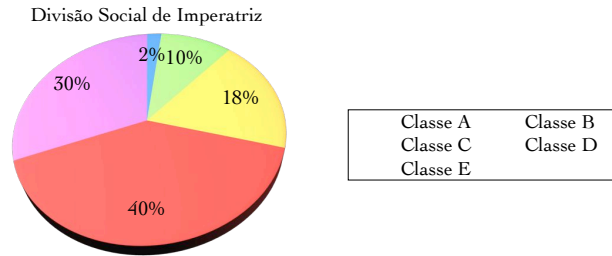
# Opções

- Pode-se ver as opções do gráfico através do menu **Gráfico** opção **Opções de gráfico...**



# Exercício

• Faça um gráfico de pizza de acordo com o modelo apresentado



# Bibliografia

STONE, Terri. **Melhor seus gráficos para usar em apresentações**. [online] <http://macworldbrasil.uol.com.br/dicas/2008/08/11/melhor-seus-graficos-para-usar-em-apresentacoes/>

Criando Gráficos - Excel - Microsoft Office Online. [online] <http://office.microsoft.com/pt-br/excel/CH010003731046.aspx>