

# Gráficos

Everson Santos Araujo  
everson@por.com.br

# Gráficos

- ❧ Facilitar visualização e entendimento de informações como: Comparações, padrões e tendências

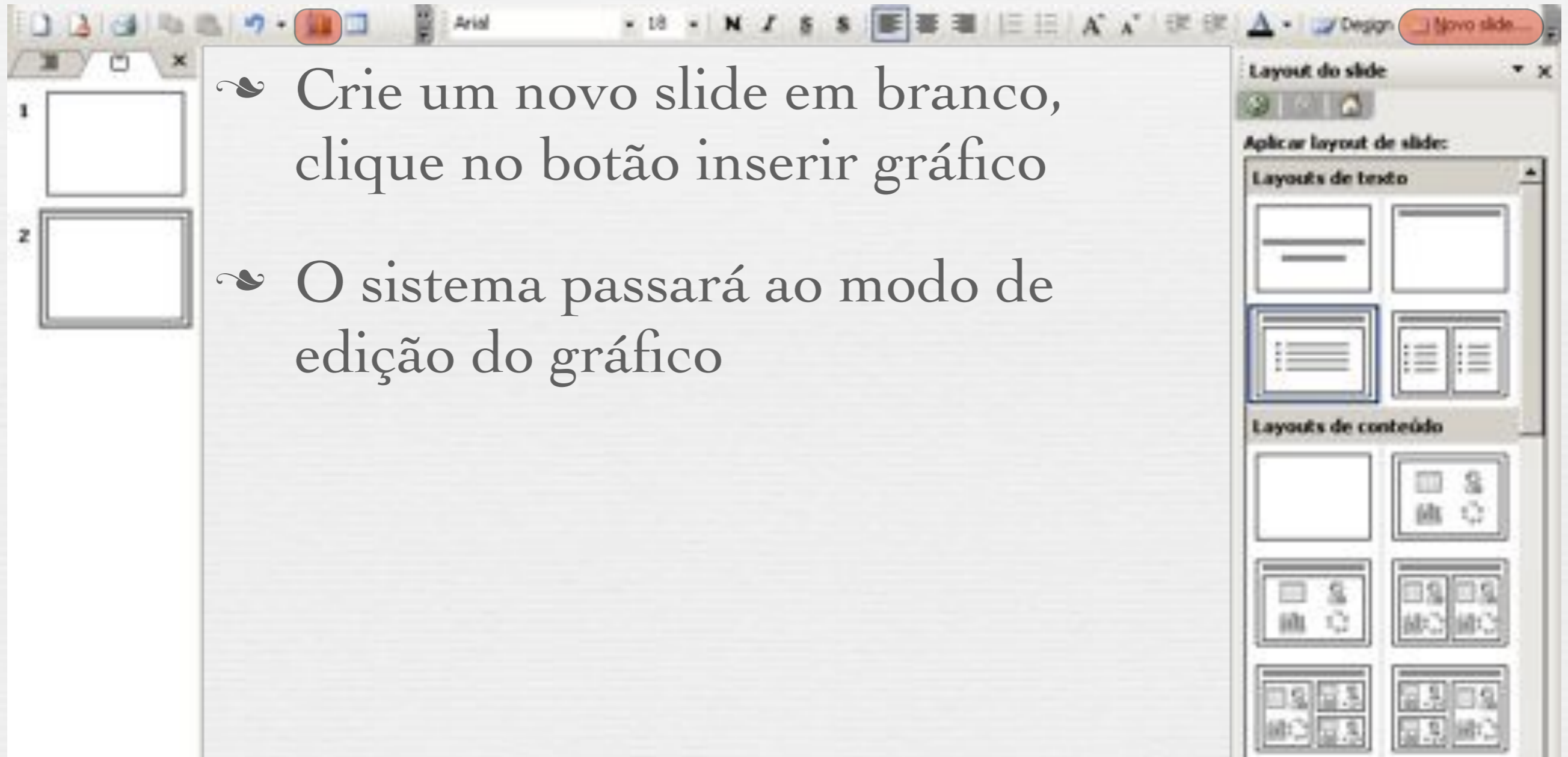
# Entregar informação

- Enfatize o que for importante
- Layout - Prefira horizontal
- Tamanho - Não utilize muitos tamanhos diferentes
- Cor - Tente usar cores que combinem entre sí

# Erros comuns

- ❖ Falta de foco - Mude algo na informação mais importante
- ❖ Inconsistência - Mantenha uma formatação
- ❖ Muitos dados e pouca informação - Retire o que não for importante
- ❖ Use efeitos com moderação

# Criando um gráfico

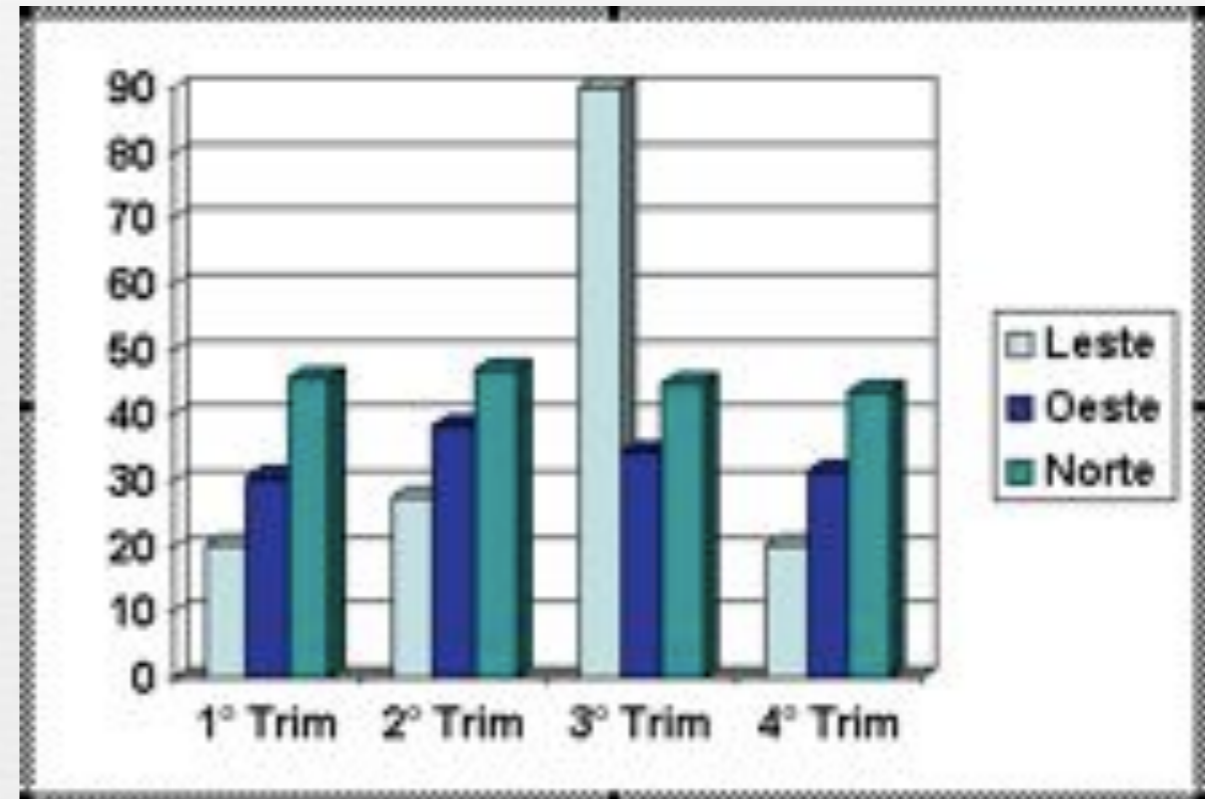


The screenshot shows a presentation software interface. On the left, there is a slide thumbnail area with two slides labeled '1' and '2'. The main area is a large white rectangle representing the current slide. On the right, there is a 'Layout do slide' panel with a 'Novo slide...' button at the top. Below the button, there are two sections: 'Layouts de texto' and 'Layouts de conteúdo'. The 'Layouts de texto' section has four options, with the second one (a list with a title) selected and highlighted with a blue border. The 'Layouts de conteúdo' section has six options, including various combinations of text boxes and images.

- Crie um novo slide em branco, clique no botão inserir gráfico
- O sistema passará ao modo de edição do gráfico

# Gráfico

- É apresentado uma visualização do gráfico e uma folha de dados
- Digite os dados na Folha de dados
- Para fechar a edição, clique fora do gráfico



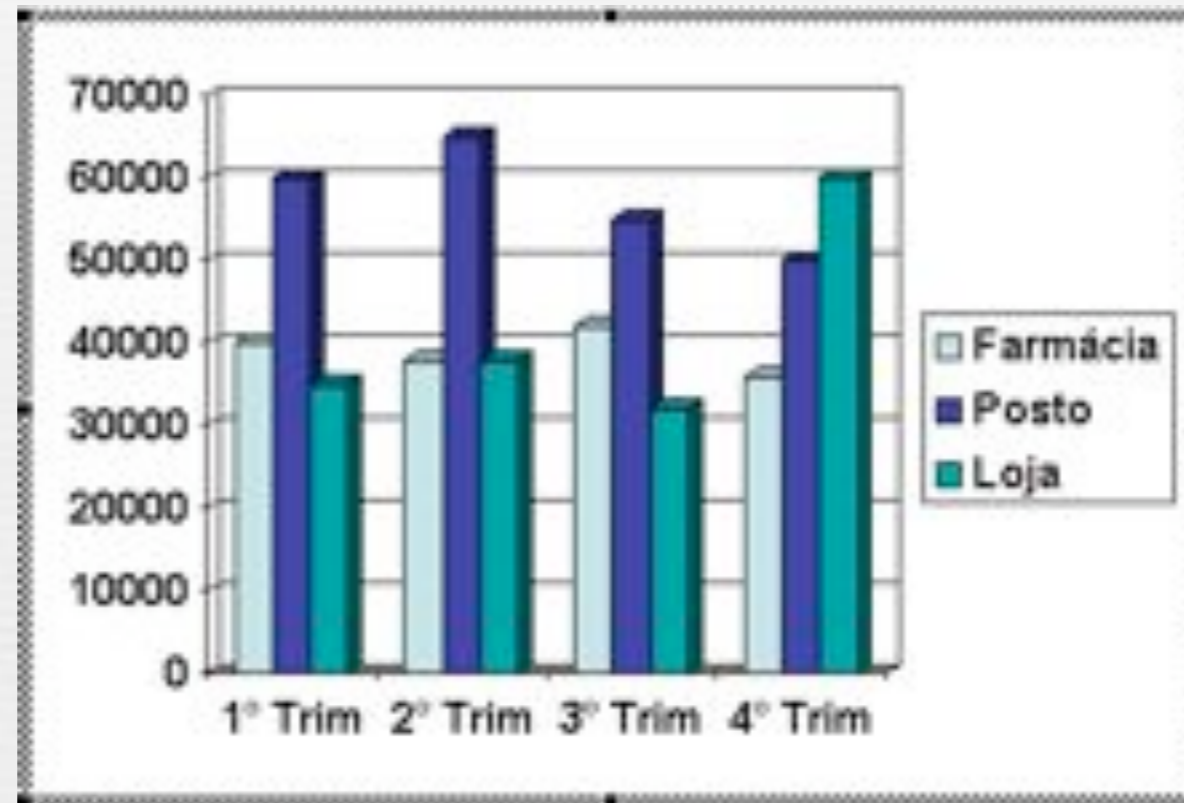
		A	B	C	D	E
		1º Trim	2º Trim	3º Trim	4º Trim	
1	Leste	20,4	27,4	90	20,4	
2	Oeste	30,6	38,6	34,6	31,6	
3	Norte	45,9	46,9	45	43,9	
4						

# Exemplo

- Um grupo é dono de uma farmácia, um posto de gasolina e uma loja no shopping. Você ficou encarregado de apresentar o faturamento trimestral de cada setor utilizando os dados a seguir.

	1° Trim	2° Trim	3° Trim	4° Trim
Farmácia	R\$ 40.000,00	R\$ 38.000,00	R\$ 42.000,00	R\$ 36.000,00
Posto	R\$ 60.000,00	R\$ 65.000,00	R\$ 50.000,00	R\$ 55.000,00
Loja	R\$ 35.000,00	R\$ 38.000,00	R\$ 32.000,00	R\$ 60.000,00

# Exemplo

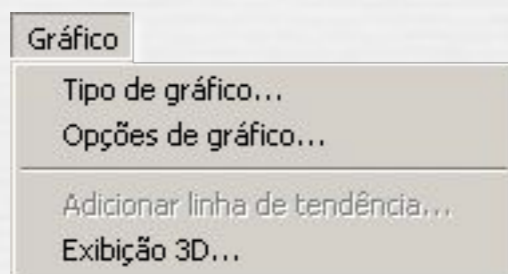


A screenshot of an Excel spreadsheet window titled "Apresentação1 - Planilha de dados". The spreadsheet displays the data from the bar chart in a structured format.

		B	C	D	E	F
		2º Trim	3º Trim	4º Trim		
1	Farmácia	38000	42000	36000		
2	Posto	65000	55000	50000		
3	Loja	38000	32000	60000		
4						

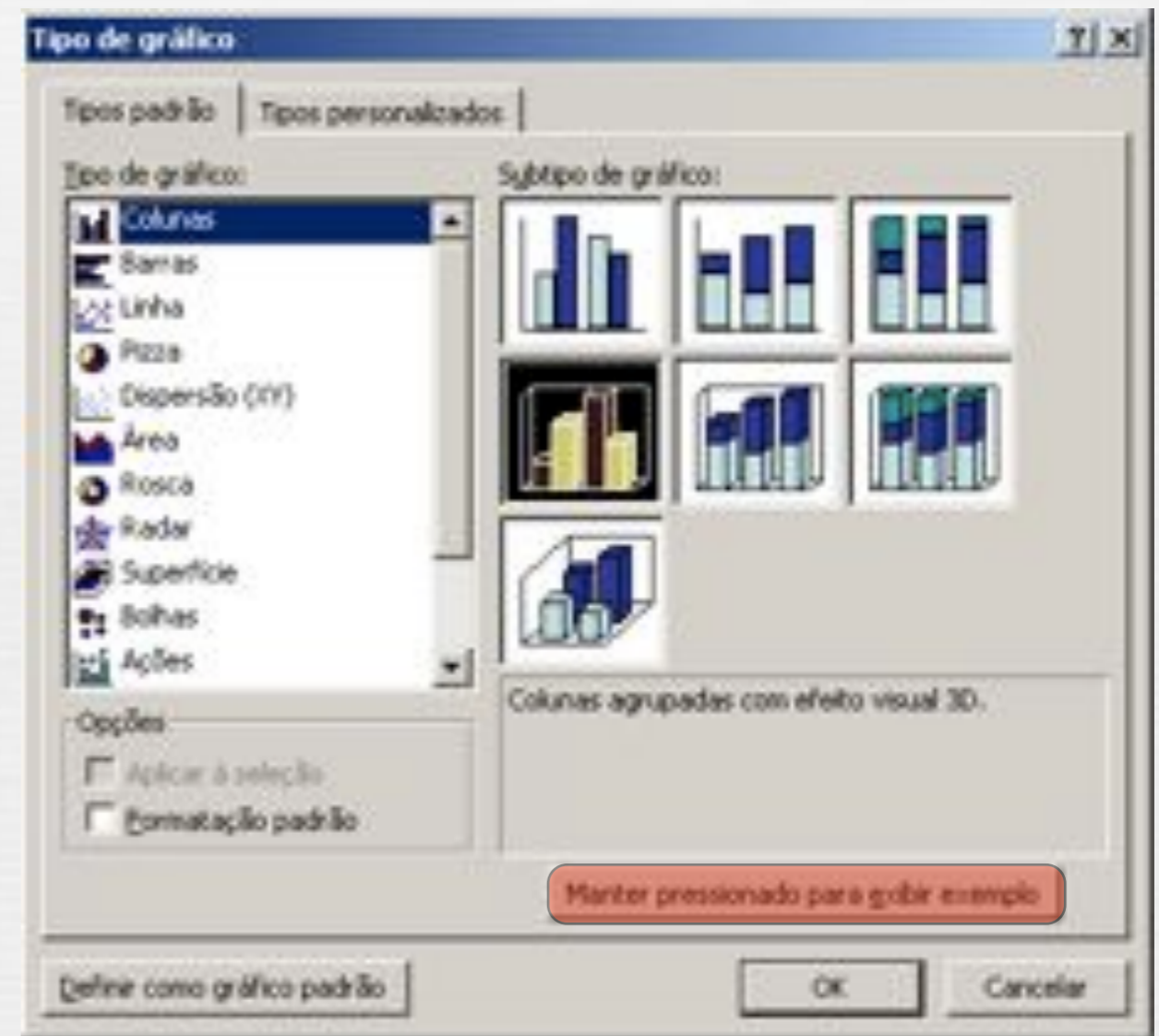
# Tipos de gráfico

- ❧ O PowerPoint oferece vários tipos diferentes de gráficos, tais como: barras, linha, pizza, etc.
- ❧ Para alterar o tipo de gráfico utilize o menu **Gráfico** opção **Tipo de gráfico...** ou clique com o botão direito do mouse no gráfico



# Tipos de gráfico

- Selecione o tipo desejado
- É possível exibir uma visualização rápida utilizando o botão: **Manter pressionado para exibir exemplo**



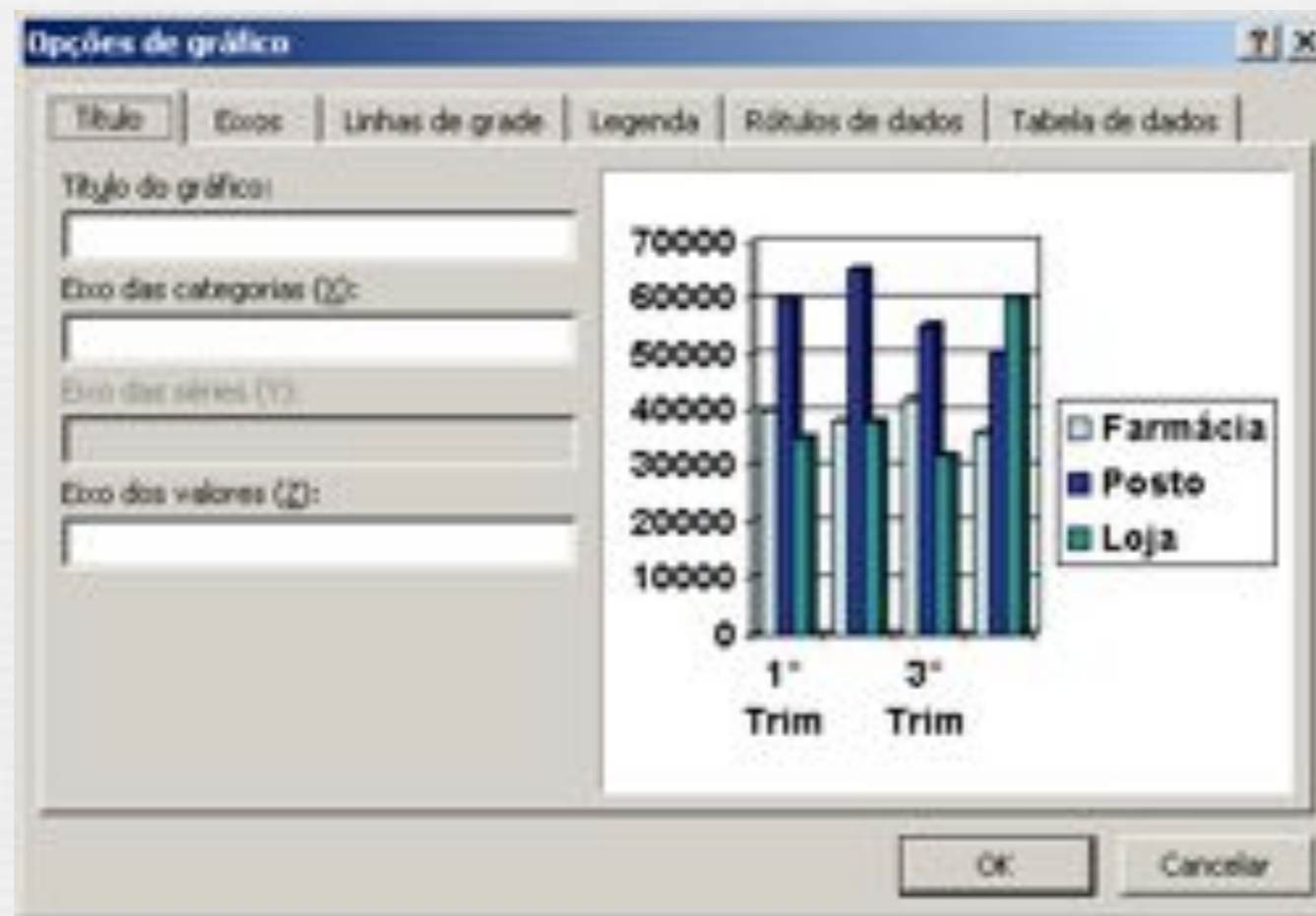
# Formatação

- ❧ A formatação é feita por área, para editar as barras da Farmácia faça um clique duplo em uma de suas barras
- ❧ Para formatar outra parte do gráfico, use o clique duplo no que quiser formatar



# Opções

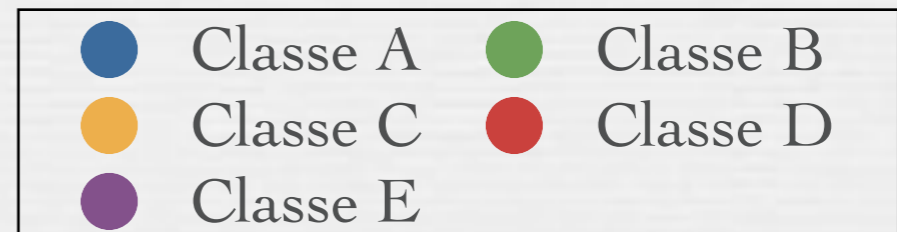
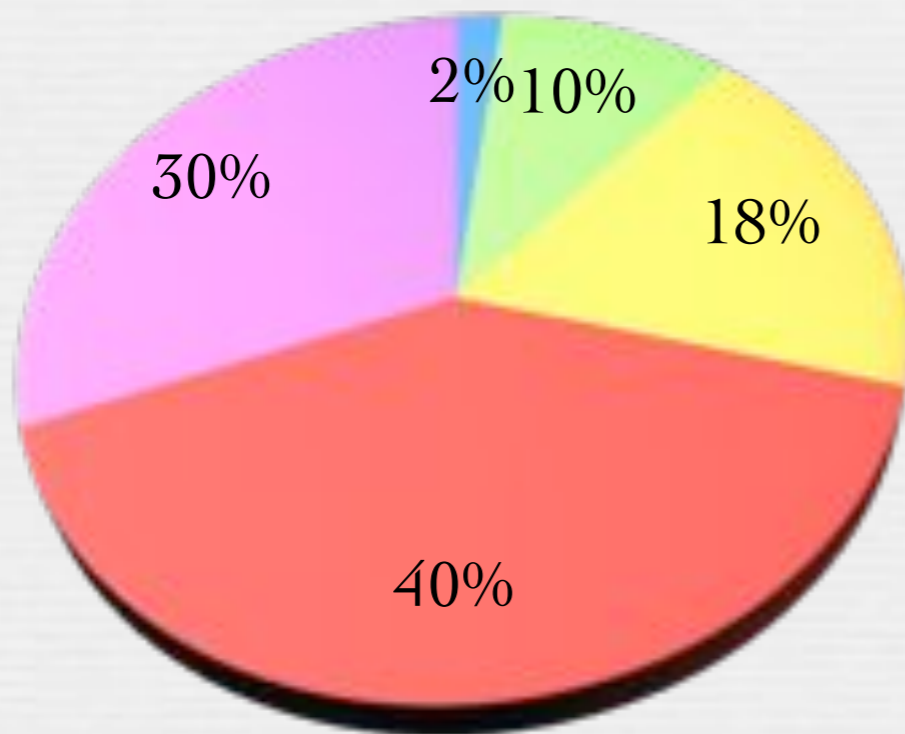
- Pode-se ver as opções do gráfico através do menu Gráfico opção Opções de gráfico...



# Exercício

- ❖ Faça um gráfico de pizza de acordo com o modelo apresentado

Divisão Social de Imperatriz



# Bibliografia

STONE, Terri. **Melhore seus gráficos para usar em apresentações.** [online] <http://macworldbrasil.uol.com.br/dicas/2008/08/11/melhore-seus-graficos-para-usar-em-apresentacoes/>

Criando Gráficos - Excel - Microsoft Office Online. [online] <http://office.microsoft.com/pt-br/excel/CH010003731046.aspx>