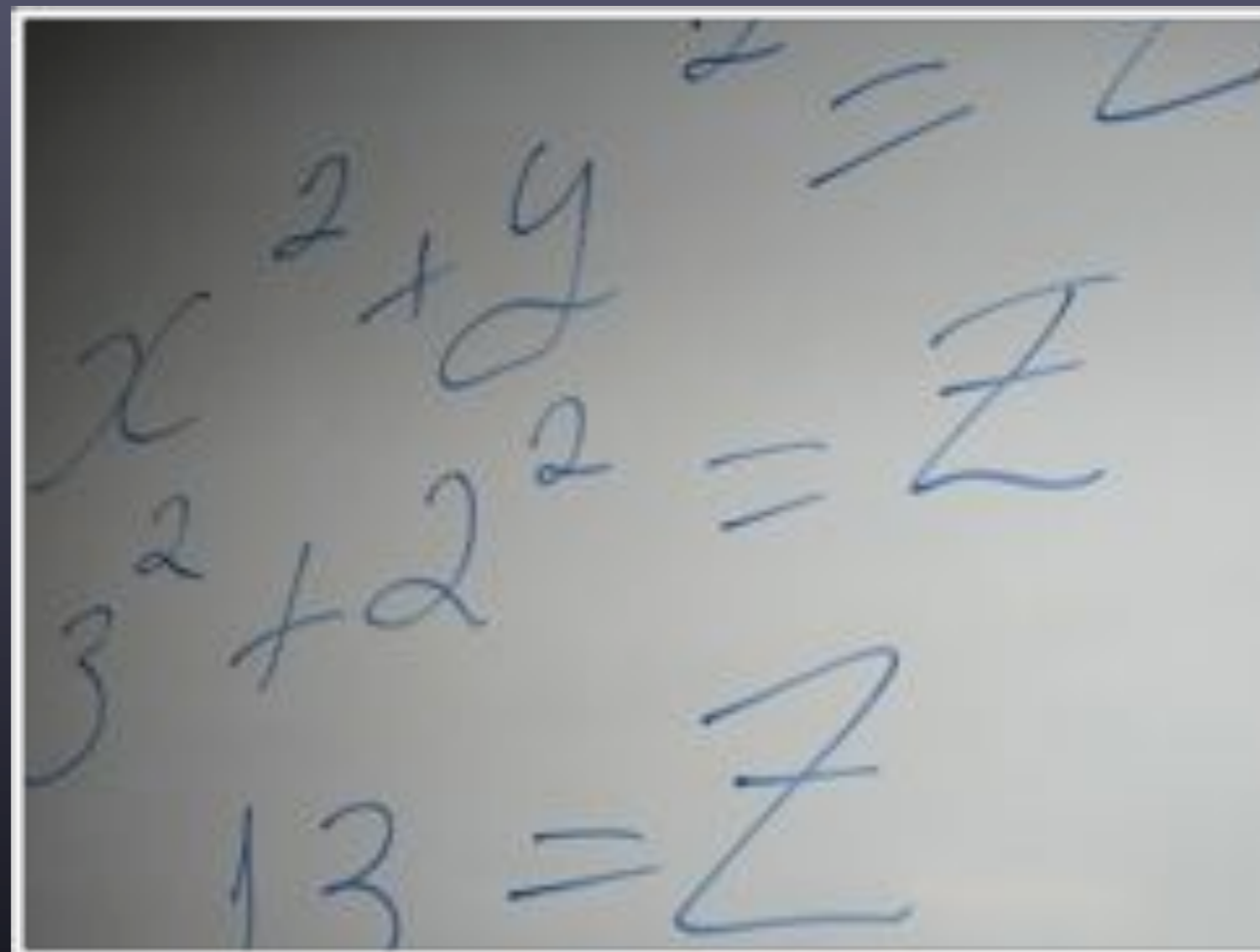


Variáveis e Constantes



Variáveis

- Endereços de memória reservados para receber valores determinados
- Símbolos que podem ter seu valor alterado durante a execução do programa
- São declarados com um tipo definido e só podem receber valores de acordo com seu tipo

Variáveis PHP

- As variáveis em PHP iniciam com cifrão (\$)
- Os nomes das variáveis iniciam com letra ou sublinhado, seguido de letras, algarismos ou sublinhado.

Ex:

`$variavel;`

`$_123;`

Constantes

- Símbolos que não podem ter seu valor alterado durante a execução do programa
- Seu valor é definido no momento da definição da constante

Constantes PHP

- Os nomes de constantes seguem o mesmo princípio de variáveis, mas sem utilizar o cifrão (\$) no início

Ex:

```
define("CONSTANTE", "teste");
```

```
define("PI", 3.1415);
```

Tipos de dados

Lógico

- Representação
 - `true` (verdadeiro); `false` (falso);
- Utilização
 - Perguntas com apenas duas respostas possíveis
 - Deseja continuar? Fechar este programa? Você gosta de pipoca?

Tipos de dados

Inteiro

- Decimal
 - 1, 3, 10, +35, -70, Contagem, cálculos de números inteiros
- Octal
 - 0607, era muito utilizado anteriormente ao hexadecimal
- Hexadecimal
 - 0x0F27AF, Muito utilizado em Software e Hardware

Tipos de dados

Ponto flutuante

- Representação
 - 1.5; +3.25; -2.5;
- Utilização
 - Cálculos matemáticos que requeiram precisão de casas decimais
 - Dinheiro, Divisões e multiplicações inexatas

Tipos de dados

Literal

- Representação
 - “Everson Santos Araujo”; “Teste”; “Nome”;
- Utilização
 - Nomenclatura de itens, textualização de informação
 - Digite seu nome; Digite o nome do produto;

Declaração de variáveis

\$logico = true;

\$inteiro = 12345;

\$negativo = -1234;

\$octal = 0123;

\$hexadecimal = 0xAF1D;

\$flutuante = 3.51;

\$literal = "Nome";

Variáveis pré-definidas

- O PHP provê uma gama de variáveis pré-definidas para usos específicos
 - `$_SERVER` - Informações do servidor
 - `$_GET` - Variáveis recebidas por GET
 - `$_POST` - Variáveis recebidas por POST
 - `$_FILES` - Arquivos recebidos

Variáveis pré-definidas

- `$_REQUEST` - Requisição HTTP
- `$_SESSION` - Variáveis de sessão
- `$_ENV` - Variáveis do ambiente
- `$_COOKIE` - Variáveis de cookie
- `$php_errormsg` - Última mensagem de erro
- `$argc` e `$argv` - Argumentos do script

Exercício

- Identifique o tipo de cada uma das informações abaixo:

“Corra”	falso	7
-12.23	“11,25”	-3200
“S”	“verdadeiro”	“0.01”

- **PARK, Joyce. CONVERSE, Tim. PHP, a Bíblia.** Rio de Janeiro: Elsevier, 2003.
- **Manual do PHP.** Disponível em: http://www.php.net/manual/pt_BR/